



Einladung und Ausschreibung

1. Landshut-Pokal im Präzisionsorientieren (Trail-O)



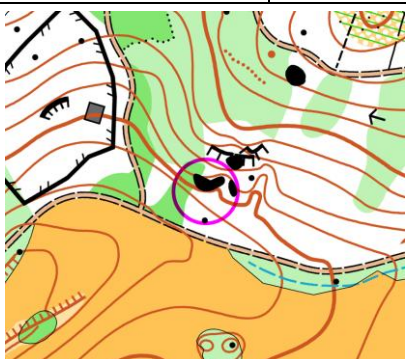
am Samstag, 7. März 2020 im Landshuter Hofgarten

Präzisionsorientieren – der inklusive Denksport mit Karte und Kompass

Das Präzisionsorientieren oder Trail-Orientierung (kurz: Trail-O) ist eine Variante des Orientierungssports, bei dem es anders als beim Orientierungslauf nicht auf schnelle Fortbewegung ankommt, sondern alleine das präzise Kartenlesen im Vordergrund steht. Mit Hilfe von Karte und Kompass müssen orange-weiße Postenmarkierungen im Gelände aus der Entfernung korrekt zugeordnet werden. Die Athleten bewegen sich dabei ausschließlich auf dem Weg fort, so dass Trail-O als inklusive Sportart auch für Menschen mit körperlicher Beeinträchtigung bestens geeignet ist.

Veranstalter:	OLV Landshut e.V.
Leitung & Bahnlegung:	Ralph Körner
Wettkampfform:	PreO, Einzelwettkampf
Ablauf:	Zunächst ist eine so genannte Zeitkontrolle (ZK) mit drei Aufgaben zu lösen, im Anschluss wird der PreO-Teil mit je nach Kategorie unterschiedlicher Zahl von Posten absolviert.
Streckenbeschaffenheit:	Durchgehend gut ausgebauter, geschotterter Parkweg mit nur geringer Höhendifferenz. Normale Turnschuhe sind ausreichend.
Geländetyp:	Die Postenstandorte befinden sich im offenen, steilen Waldgelände sowie den flachen Ausläufern des Landshuter Hofgartens.
Karte:	Orientierungssportkarte "Hofgarten Landshut", Maßstab 1:4000, Äquidistanz 5 m (!), IOF-Norm ISSOM 2007, Größe DIN A5
Stempelsystem:	Die Erfassung von Start und Ziel für die Maximalzeit erfolgt mit SPORTident, die Markierung der Antworten an den Posten mit Lochzangen. Leihe von SI-Cards gegen eine Gebühr von 2,- € möglich.
Kategorien:	<p>Elite (E): 500 m, 25 Hm, 20 Posten, 75 min. Maximalzeit, 1 Zeitkontrolle Mittlere bis hohe orientierungstechnische Anforderungen, geeignet für fortgeschrittene Orientierungssportler mit Erfahrung im Kartenlesen. Pokalkategorie!</p> <p>Jugend (J): 500 m, 25 Hm, 15 Posten, 60 min. Maximalzeit, 1 Zeitkontrolle Mittlere orientierungstechnische Anforderungen, geeignet für Jugendliche bis 16 Jahre (Jgg. 2004 und jünger) mit Grundkenntnissen im Kartenlesen. Pokalkategorie!</p> <p>Anfänger (A): 500 m, 25 Hm, 10 Posten, 45 min. Maximalzeit, 1 Zeitkontrolle Einfache bis mittlere orientierungstechnische Anforderungen, geeignet für Orientierungssport-Neulinge allen Alters.</p> <p>Bei ausreichender Meldung von Teilnehmern mit körperlicher Beeinträchtigung erfolgt in eine Aufteilung in Offen und "Para".</p> <p>Für alle, die nach dem Trail-O noch ein bisschen laufen möchten, steht eine rund 3 km lange OL-Runde durch den oberen Teil des Hofgartens bereit.</p>

Anmeldung:	<p>Bis Montag, 02.03.2020 über das Meldeportal OrienteeringOnline: http://www.orienteeingonline.net/CompetitionBasicInfo.aspx?CompetitionID=4705 oder an Ralph Körner, Tel. 08707/932417, E-Mail: info@ol-landshut.de</p> <p>Bei der Meldung bitte Name, Vorname, Jahrgang, SPORTident-Nr., Verein (oder Wohnort) und Kategorie angeben.</p> <p>Direktanmeldung vor Ort nur im Rahmen vorhandener Karten möglich.</p>
Startgebühren:	<p>Gebühr je nach Meldetermin: <u>Mo,02.03.20</u> <u>Do,05.03.20</u> <u>direkt vor Ort</u></p> <p>Pokalkategorie Elite (E): 8,- € 12,- € 16,- €</p> <p>Pokalkategorie Jugend (J): 6,- € 9,- € 12,- €</p> <p>Rahmenkategorie Anfänger (A): 4,- € 6,- € 8,- €</p> <p>OL-Runde zusätzlich zum Trail-O: kostenfrei / nur OL-Runde: 2,- €</p>
Treffpunkt & Start:	Turnhalle des Hans-Carossa-Gymnasiums, Loretoweg, 84028 Landshut (GPS 48.535797, 12.160308). WC, Umkleiden und Duschen sind vorhanden.
Parkmöglichkeiten:	Nahe Start und Ziel im Loretoweg stehen begrenzte Parkmöglichkeiten zur Verfügung. Weitere Parkmöglichkeiten in geringer Entfernung gibt es in der Marienstraße, in der Freyung und in der Gestütstraße. Alternativ kann das Parkhaus Gestütstraße (gebührenpflichtig) ~ 300 m entfernt genutzt werden.
Zeitplan:	<p>12:00 Uhr – Öffnung Wettkampfbereich</p> <p>12:45 Uhr – ca. 10-minütige Einweisung/Erklärung Trail-O und Ablauf (ebenso um 13:15 Uhr, 13:45 Uhr und 14:15 Uhr)</p> <p>13:00 Uhr – Erster Start</p> <p>14:30 Uhr – Letzter Start</p> <p>16:00 Uhr – Siegerehrung</p>
Preise:	Glaspokale für die Sieger, sowie Medaillen für die Zweit- und Drittplatzierten in den Pokalkategorien Elite (E) und Jugend (J), Sachpreise für die Podestplatzierten aller drei Kategorien, Verlosung von Sachpreisen.
Weitere Informationen:	Alle Infos zur Veranstaltung und zum Orientierungssport allgemein siehe im Internet unter www.ol-landshut.de/veranstaltungen/trail-o
Versicherung:	<p>Veranstalter, Ausrichter, Grundstückseigentümer und Behörden übernehmen über bestehende Versicherungen hinaus keine Haftung. Eine ausreichende Versicherung ist Sache des Teilnehmers.</p> <p>Mit der Anmeldung erklärt sich jeder Teilnehmer mit der Veröffentlichung seiner Meldedaten, Ergebnisse und eventueller Bilder in den Medien, in den Start- und Ergebnislisten, sowie im Internet einverstanden.</p>



Kartenbeispiel und Postengruppe eines Wettkampfes im Trail-O. Welcher der Posten im Gelände entspricht dem auf der Karte?